



ДЕТАЛЬ ДОМА

1 Панель пола



Необходимые инструменты*:

- Клей для дерева
- Наждачная бумага № 240
- Палитра (можно использовать одноразовую тарелку)
- Кисти
- Скотч
- Акриловые краски: белая, коричневая **
- Бумажные салфетки
- Карандаш

*Не входят в комплект.

** Рекомендуемые оттенки. Вы можете выбрать другие оттенки на ваш вкус или пропустить этап окрашивания, либо покрыть детали прозрачным лаком.

МЕБЕЛЬ



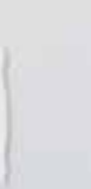
2 Шаблон для установки ножек кровати



3 Боковины кровати, 2 шт.



4 Ножки кровати длинные, 2 шт.



5 Ножки кровати короткие, 2 шт.



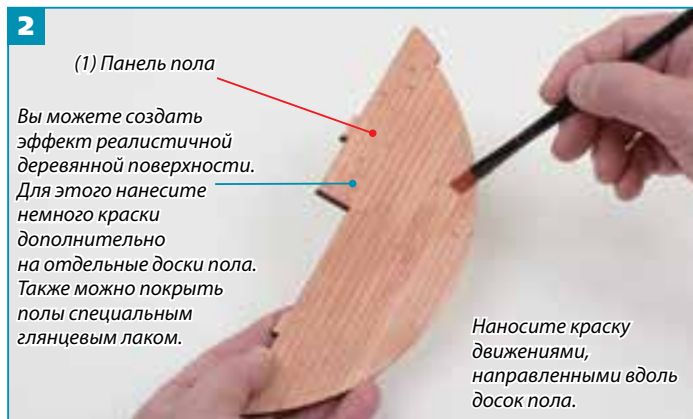
СОБИРАЕМ ПОЛЫ ВТОРОГО ЭТАЖА

1



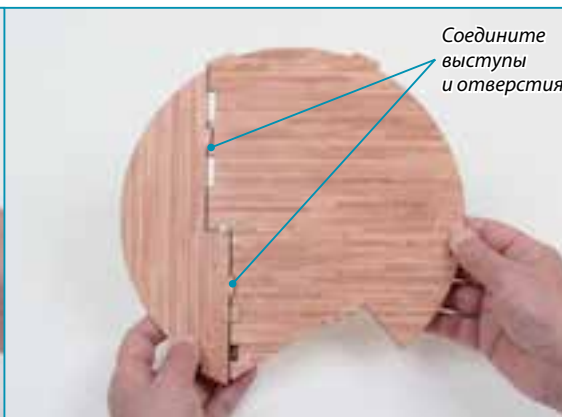
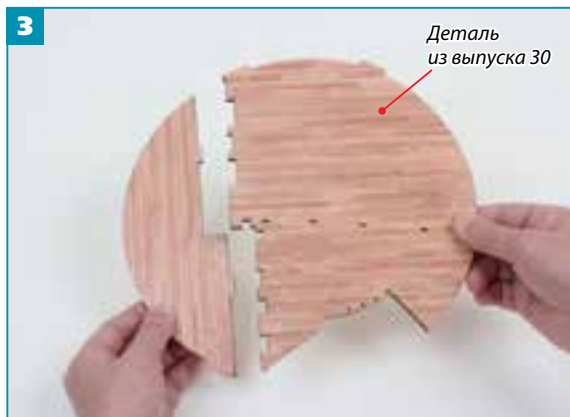
1 Разведите коричневую краску водой в соотношении 1:10 и тщательно перемешайте.

2



2 Покрасьте панель пола.

3



3 Возьмите часть пола, подготовленную в выпуске 30, и соедините детали при помощи клея для дерева.



ГОТОВО!



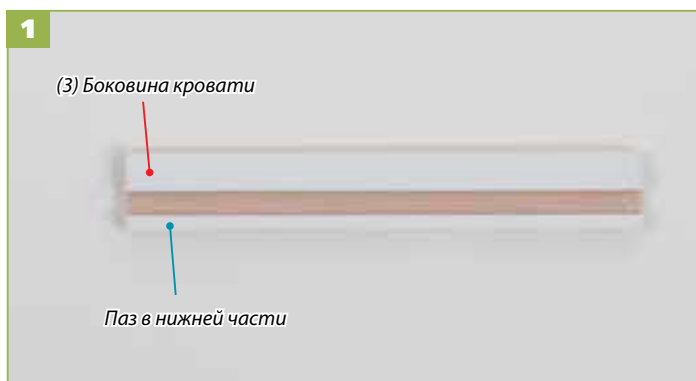
После того как вы соедините детали и выровняете пол в одной плоскости, в местах соединения могут появиться щели. После установки стен эти щели будут не видны.

4 Наклейте скотч по краям и дайте клею высохнуть.

Мы собрали полы второго этажа. В вырез будет вставлена лестница первого этажа.



СОБИРАЕМ КРОВАТЬ МУМИ-МАМЫ



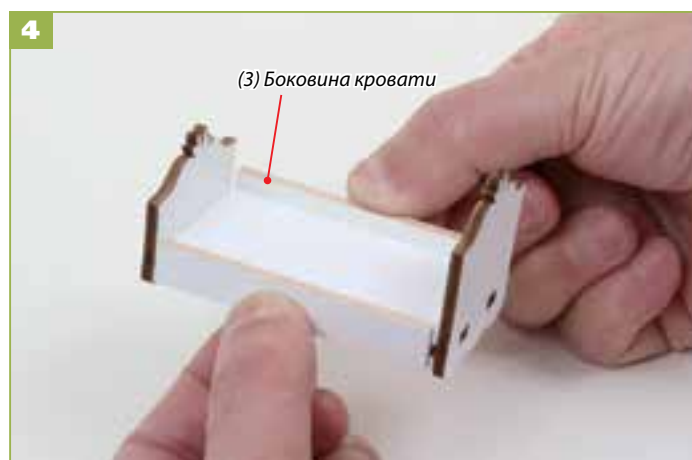
1 Расположите деталь (3) так, чтобы паз находился в нижней части.



2 Возьмите собранную в выпуске 30 кровать и при помощи клея для дерева прикрепите боковину.



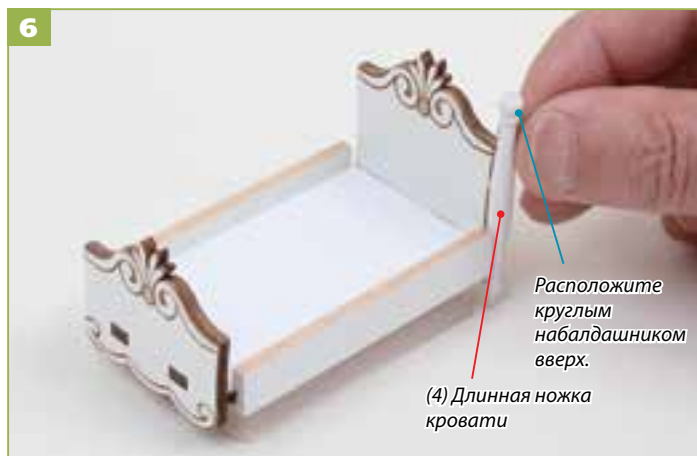
3 Прежде чем клей высохнет, отрегулируйте положение боковины, выровняв ее края относительно углов основания кровати.



4 Так же как в шагах 2–3, прикрепите с противоположной стороны вторую боковину.



5 Шаблон (2) понадобится для крепления ножек. Положите его плоской поверхностью вниз и сверху поместите собранную в шаге 4 кровать.



6 Кровать находится на шаблоне. Закрепите длинную ножку между краями боковины и изголовья кровати при помощи клея для дерева.



7 Таким же образом закрепите с противоположной стороны вторую длинную ножку.



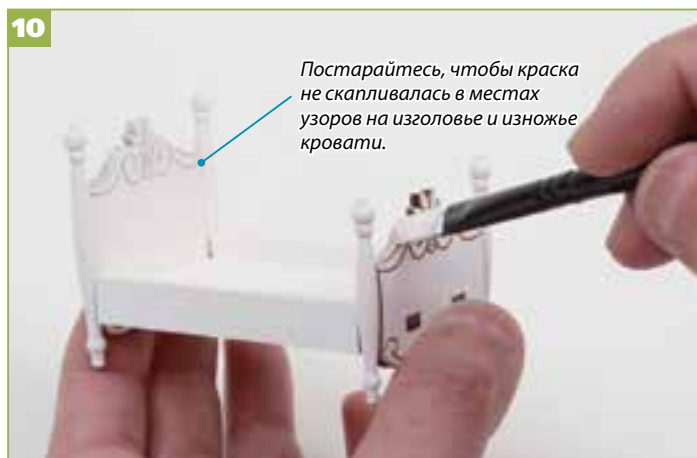
8 Как и в шагах 6–7, прикрепите короткие ножки кровати при помощи клея для дерева.

ПРОПОРЦИИ

1 Белая : чуть-чуть Коричневая : тот же объем Вода



9 Окрасьте кровать. Возьмите краски, смешанные в указанной пропорции, и тщательно размешайте.

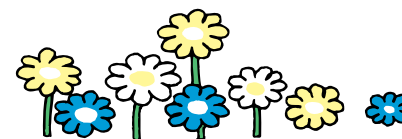


10 Возьмите кисть и полностью окрасьте кровать.



ПЕРЕРЫВ

Муми-тролль спасал фрекен Снорк с расколовшейся льдины, но не удержался и упал в ледяную воду, а затем сильно простудился. Муми-мама уложила сына в кровать и ухаживает за ним.



СОВЕТЫ **МАСКИРУЕМ ЩЕЛИ ПРИ ПОМОЩИ КЛЕЯ**



Места, где основание кровати вставляется в изголовье и изножье, можно замаскировать при помощи клея. Нанесите немного клея на кончик пальца и аккуратно распределите его втирающими движениями на места крепления. Дайте клею высохнуть и нанесите еще один слой краски.



11 После высыхания краски обработайте всю кровать наждачной бумагой и нанесите еще один слой краски. Процедуру можно повторять до тех пор, пока поверхность не станет однородной.



12 Возьмите хорошо заточенный карандаш или автоматический карандаш с твердым грифелем и обведите узор на изголовье и изножье кровати.

ГОТОВО!



Мы собрали кровать для Муми-мамы. В следующем выпуске мы дополним кровать матрасом и покрывалом.